

# 令和5年度第1回 介護・医療連携推進会議

令和5年6月13日（火）14：30～15：30

ヒロコ 3F多世代交流室1

ホームヘルパーステーション北星  
計画作成責任者：中西

# 運営状況

## ①事業所状況（令和5年4月末）

計画作成責任者	1名
常勤ヘルパー	8名
非常勤ヘルパー	1名

（介護福祉士…7名 基礎研修…2名 初任者研修…1名）

※「365日、ご自宅で心のままに」を理念にサービス提供を実施しています！

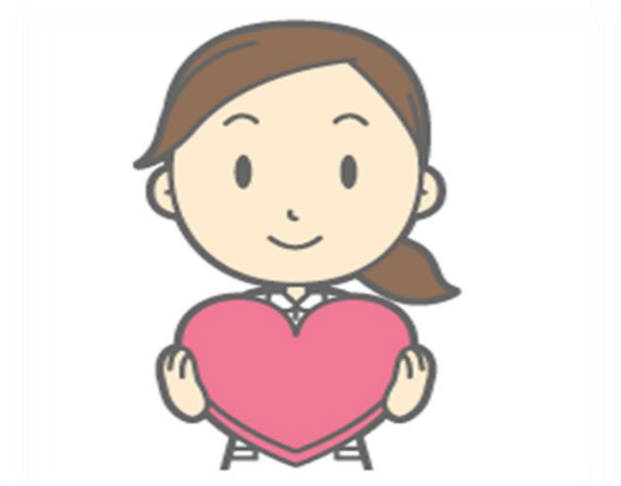
# 運営状況

## ②連携訪問看護事業所…4事業所

- ・早稲田ケアサポート
- ・訪問看護ステーションあした
- ・訪問看護ステーションほのか
- ・城東訪問看護ステーション

## ③訪問看護サービス提供状況

医療保険	0件
介護保険	2件



# 運営状況

## ④利用者様推移（令和4年5月～令和5年4月）

	5月	6月	7月	8月	9月	10月	11月	12月	1月	2月	3月	4月
要介護1	4名	2名	2名	2名	2名	2名	2名	2名	4名	5名	6名	5名
要介護2	2名	3名	4名	4名	5名	6名	6名	6名	4名	4名	4名	4名
要介護3	2名	2名	2名	2名	3名	3名	3名	3名	4名	4名	4名	4名
要介護4	1名	0名	1名	1名	1名	1名	1名	2名	0名	0名	0名	0名
要介護5	0名	0名	0名	0名	1名	2名	1名	1名	1名	1名	1名	1名
合計	9名	7名	9名	9名	12名	14名	13名	14名	13名	14名	15名	14名

平均要介護度…2.3

# 運営状況

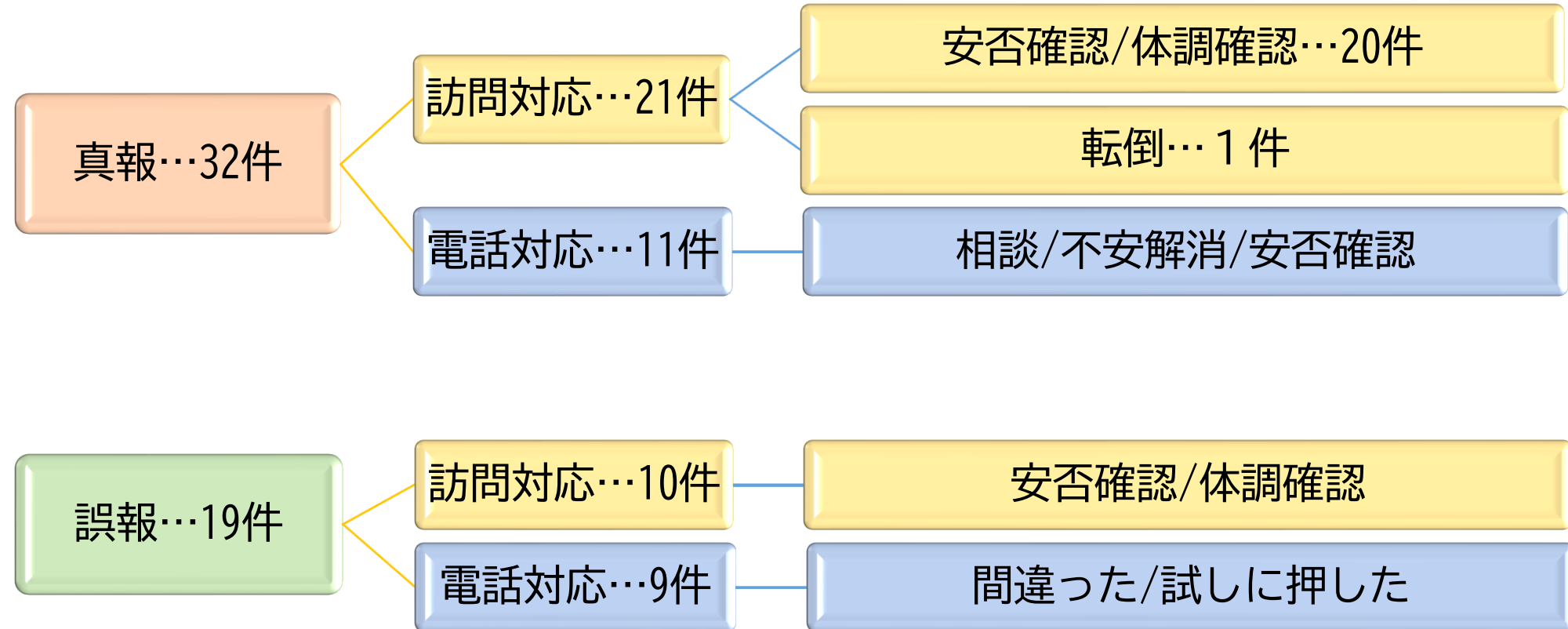
## ⑤サービス利用状況

	5月	6月	7月	8月	9月	10月	11月	12月	1月	2月	3月	4月
定期訪問回数	57.0回	53.0回	52.9回	56.1回	45.8回	41.7回	45.9回	45.8回	53.5回	46.0回	51.1回	44.0回
1日訪問回数	1.8回	1.7回	1.7回	1.8回	1.5回	1.4回	1.5回	1.4回	1.7回	1.6回	1.6回	1.5回
平均ケア時間	23.2分	18.7分	18.5分	19.2分	22.7分	25分	24.2分	22.4分	26.5分	27.4分	26.7分	27.7分
緊急通報回数	13回 真：10回 誤：3回	2回 真：2回	4回 誤：4回	3回 誤：3回	0回	0回	0回	2回 真：1回 誤：1回	6回 真：5回 誤：1回	9回 真：6回 誤：3回	10回 真：7回 誤：3回	2回 真：1回 誤：1回

- ・利用者1人当たりの1日訪問回数→1.6回
- ・訪問1回当たりの平均時間→23.5分

# 運営状況

## ⑥緊急通報の内容



# 運営状況

## ⑦サービス内容

要介護1・2	服薬確認・安否確認・生活援助
要介護3～5	おむつ交換・陰部洗浄等、身体介護中心

## ⑧世帯状況（令和5年4月時点）

独居世帯	7名
同居家族あり	7名



## 事例紹介①

ご家族様と同居。日中独居。90代女性。要介護5。自宅内で転倒し、腰椎圧迫骨折により寝たきり状態となる。

訪問介護では対応できないとケアマネさんから連絡あり、定期巡回サービスを利用。デイサービスは週1回利用。福祉用具にて電動ベッド、車椅子レンタル。通院が必要な場合は乗降介助利用し、基本的には往診対応。週1回訪問看護を利用。夕方は親戚の方が訪問してくれる。

### 【支援内容】

7：00～バイタル測定、おむつ交換、更衣介助、食事・服薬・口腔ケア、移乗介助、整容。

12：00～おむつ交換、食事・服薬・口腔ケア、移乗介助。

20：30～おむつ交換、安否確認。

### 【支援経過】

往診医や訪問看護事業所とスマケアを利用し、連携を取りながら対応。腰の痛みもなくなり、訪問看護は2カ月でサービス終了。

有料老人ホームへ入居するまで対応。



## 事例紹介②

1人暮らし。80代女性。要介護1。認知症・心不全の既往あり。めまいがひどく、自宅内で転倒することが増えてきたため、緊急時の対応ができる定期巡回サービスを利用開始。認知症の進行もあり、どのように生活しているのか不明。定期巡回利用前は訪問介護を週1回利用。デイサービス週2回。通院は乗降介助で対応。友人や近所の方の訪問あり。

### 【支援内容】

9：30～バイタル測定、服薬確認、配膳、整容。

15：30～配膳、服薬確認、買い物代行、掃除、入浴介助。

### 【支援経過】

サービス利用開始すると、服薬が全くできない、食事も摂れていない、入浴もできていないことがわかる。毎日夕食の配食サービスを利用開始。めまいもひどく、入浴介助は体調が安定してるときに実施。

受診すると、心臓の状態が悪すぎるとの診断を受け、施設入所を勧められ、入所となる。

【MEMO】